



Břišní pás

250 Abdomen



HANDICAP

Břišní pás 250 Abdomen

URČENÝ ÚČEL

Břišní pás 250 Abdomen je určen ke zpevnění tonu břišní stěny při pooperačních stavech či onemocněních v oblasti břicha.

VLASTNOSTI Z HLEDISKA ÚČINNOSTI

Elastický materiál zvyšuje bazální tonus břišní stěny.

INDIKACE

- Oslabení tonu břišní stěny veškeré etiologie
- Pooperační stavy vyžadující odlehčení svalového napětí břišní stěny

KONTRAINDIKACE

Nejsou známy.

ZBYTKOVÉ RIZIKO

Není známo.

MATERIÁL

Polyester (PES) 34%, polyamid (PAD) 34%, Linel 26%, bavlna 6%.

CÍLOVÁ SKUPINA PACIENTŮ

Dospělá populace s uvedenou indikací.

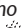


UPOZORNĚNÍ PRO PACIENTA

- Nepřikládejte pomůcku přímo na otevřené rány nebo poškozenou pokožku.
- První nasazení pomůcky by mělo být provedeno za asistence odborníka.
- Správné nasazení je velmi důležité pro funkci pomůcky.
- Nadměrné utažení může negativně ovlivnit prokrvení.
- Pokud se objeví bolest, otok nebo necitlivost, kontaktujte lékaře.
- Velikost je uvedena na balení.

LIKVIDACE

Doporučujeme jednotlivé části umístit do tříděného odpadu.



Zdravotnický prostředek **MD** je určen pro jednoho pacienta . Skladujte na suchém místě , chráněném před přímým slunečním zářením .



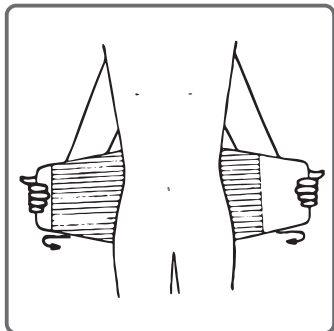
Handicap, a. s.
Benešov 71, 679 53
Czech Republic

Závažné nežádoucí příhody, definované ve článku 2 (č. 65) nařízení (EU) 2017/745 (MDR), je třeba nahlásit výrobci a příslušnému úřadu členského státu.

Datum poslední revize: 1.2. 2020

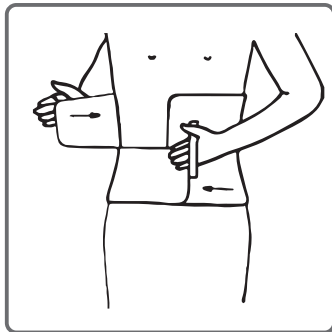
POKYNY K NASAZENÍ

První použití by mělo být provedeno pod dohledem odborníka



1

Obtočte břišní pás kolem pasu, přidržte na břiše.



2

Dotáhněte a zapínejte od spodního okraje nahoru. Přesvědčte se, zda háčky suchého zipu nepřesahují textilii (aby nepoškodily kůži nebo oblečení).

Před praním zapněte suché zipy.

Výrobek perte nejlépe v ruce nebo v pračce na šetrný program při teplotě 30°.

Výrobek pečlivě vymáchejte, zbytky pracího prostředku můžou způsobit podráždění kůže a vést k rychlejšímu opotřebení materiálu.



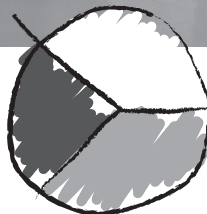
HANDICAP, A. S.

NEJVĚŠÍ ČESKÝ VÝROBCE A EXPORTÉR
ORTOPEDICKÝCH POMŮCEK
NA NÁROČNÉ TRHY EVROPSKÉ UNIE

*Kvalita produkce, neustálý vývoj, zdokonalování výrobních procesů,
proracovaná výstupní kontrola, vstřícný přístup k zákazníkům.*



Handicap, a. s.
Benešov 71, 679 53
Czech Republic



ČESKÝ VÝROBEK